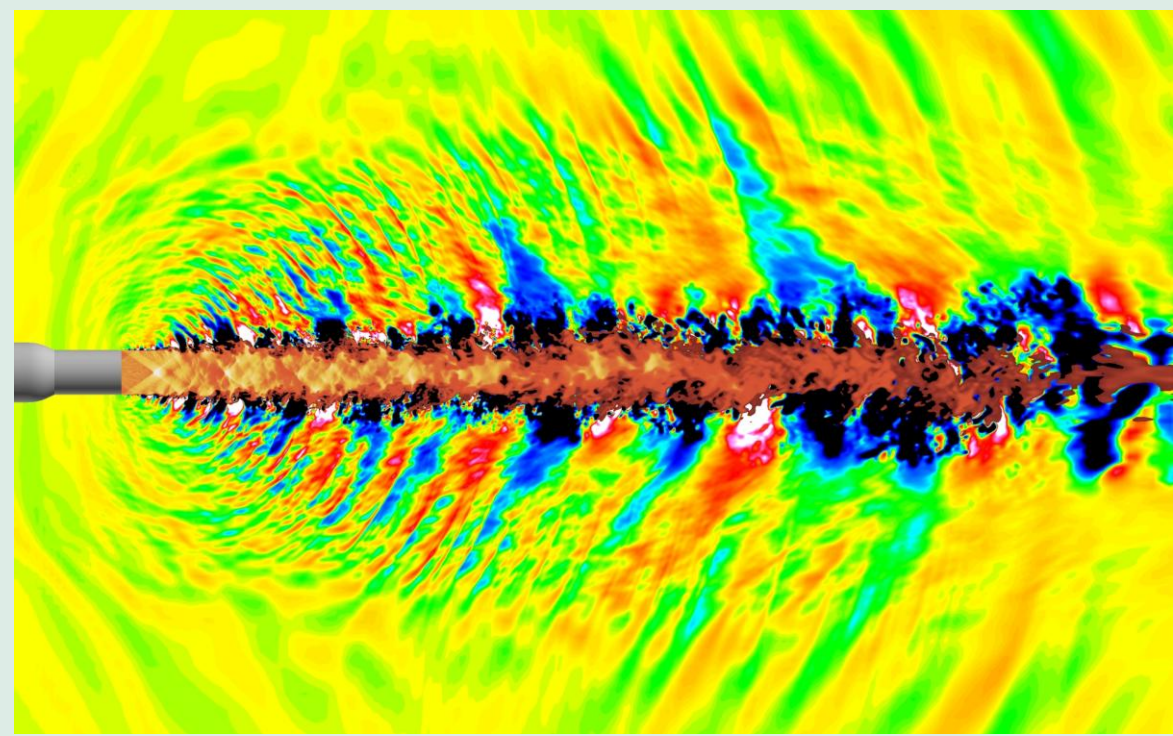


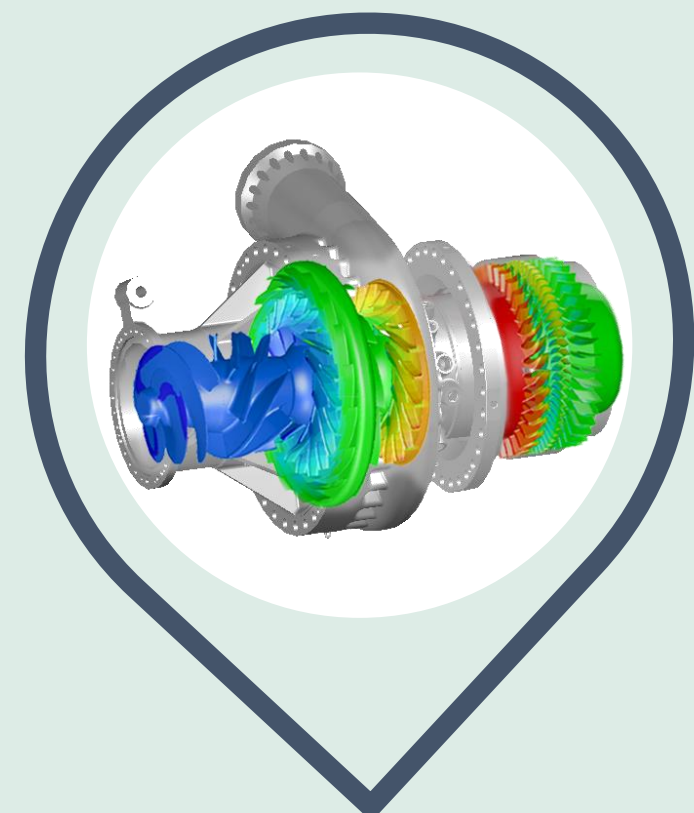
JAXA 連携大学院 堤研究室

Cyber-Physical Intelligence Lab.

2026年1月に始動しました。モデリング&シミュレーション, 及びAI/機械学習を活用した Cyber-Physical Intelligence Systemに関する研究を行い, AI for Scienceの力も取り入れながら, 宇宙機の知能化に貢献します。



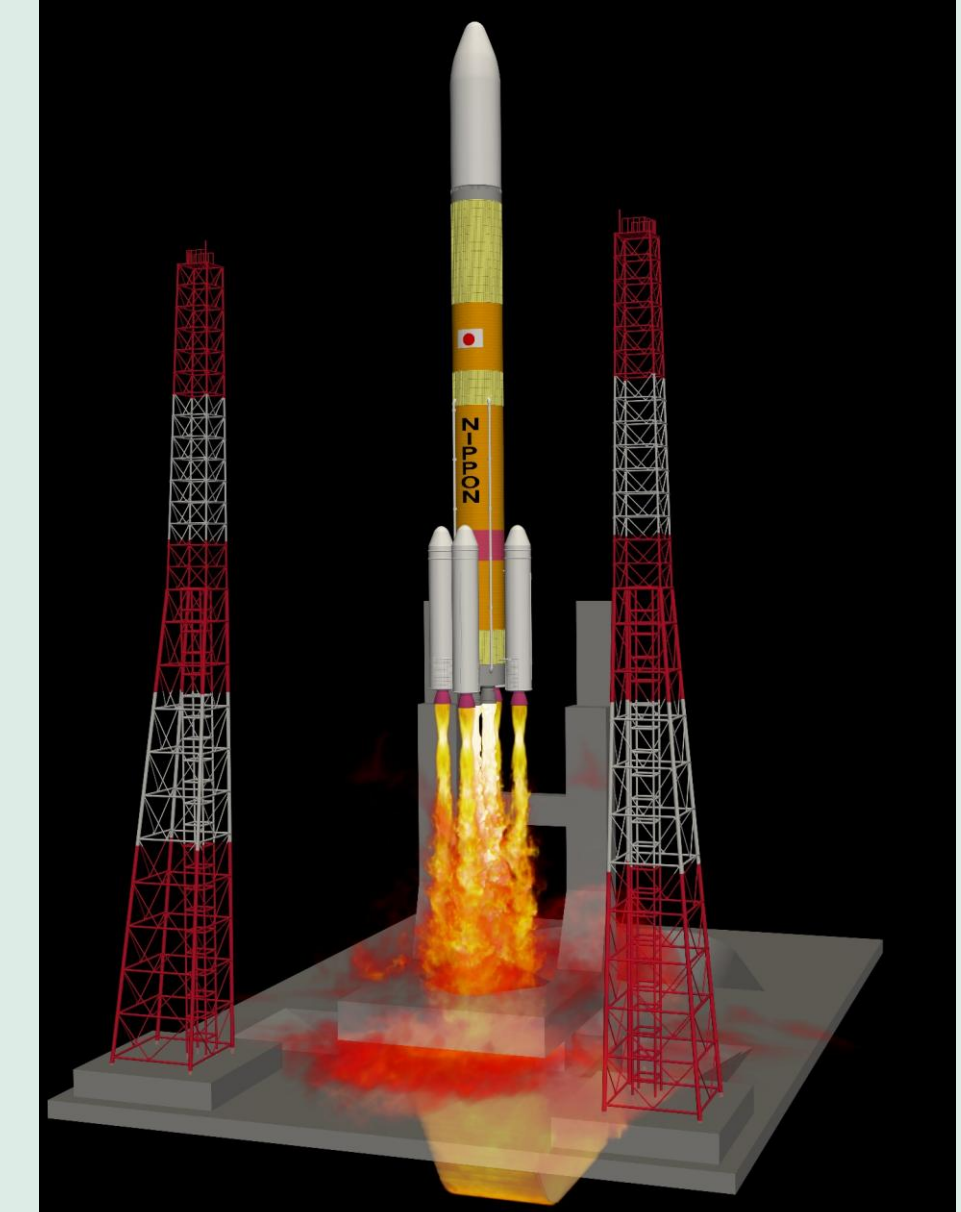
Aeroacoustics Simulation of Supersonic Jet



モデリング&シミュレーション 第三の科学



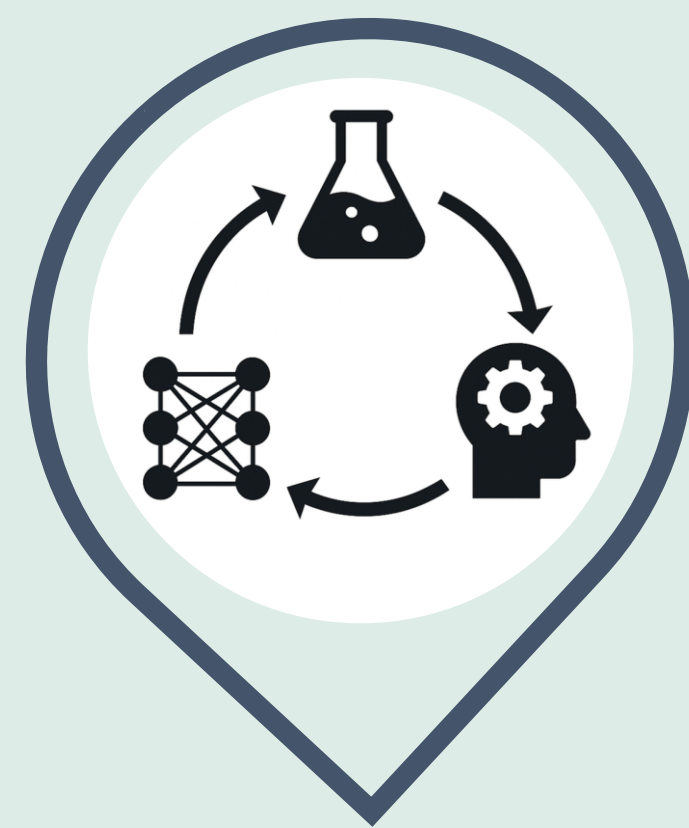
JAXA Supercomputer System



Aeroacoustic Simulation of H3 at Lift-off

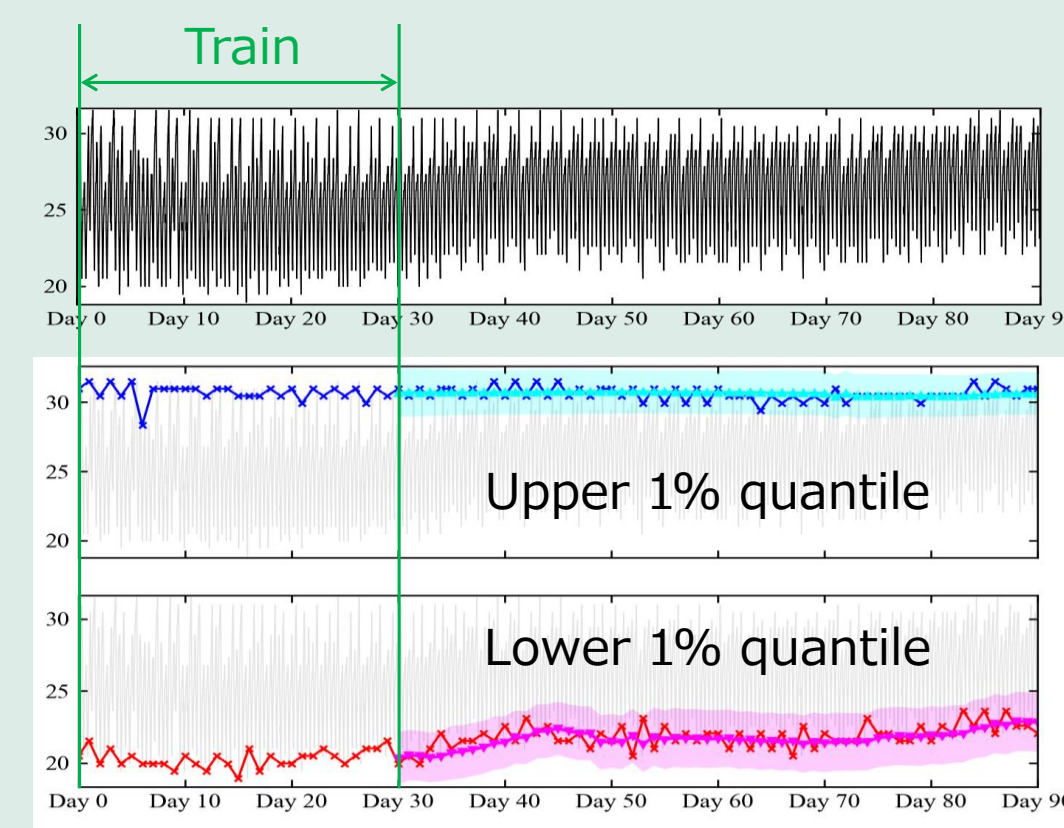
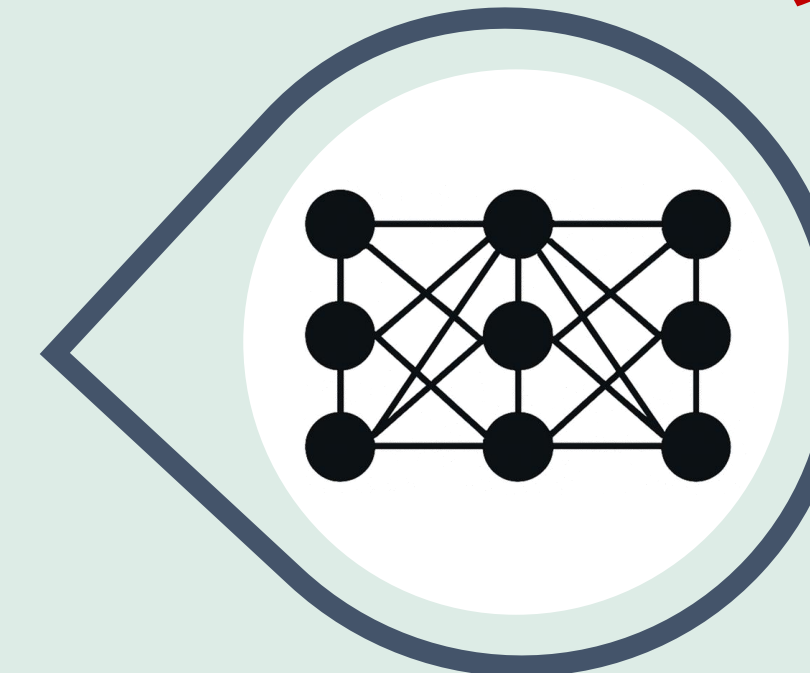
研究室配属

AI for Science 第五の科学



- ✓ 仮説生成をLLMが担う。
- ✓ AI for Sci.は, リテラシとして研究で活用したい。

AI/機械学習 第四の科学

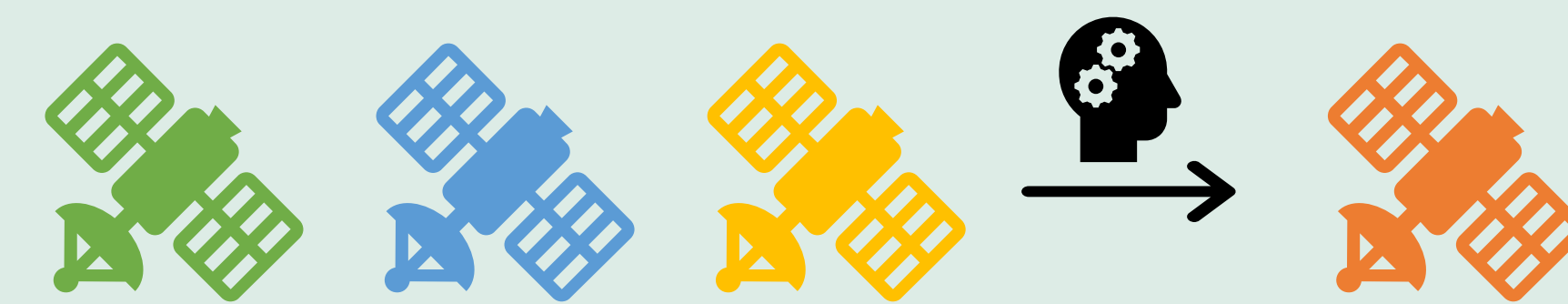
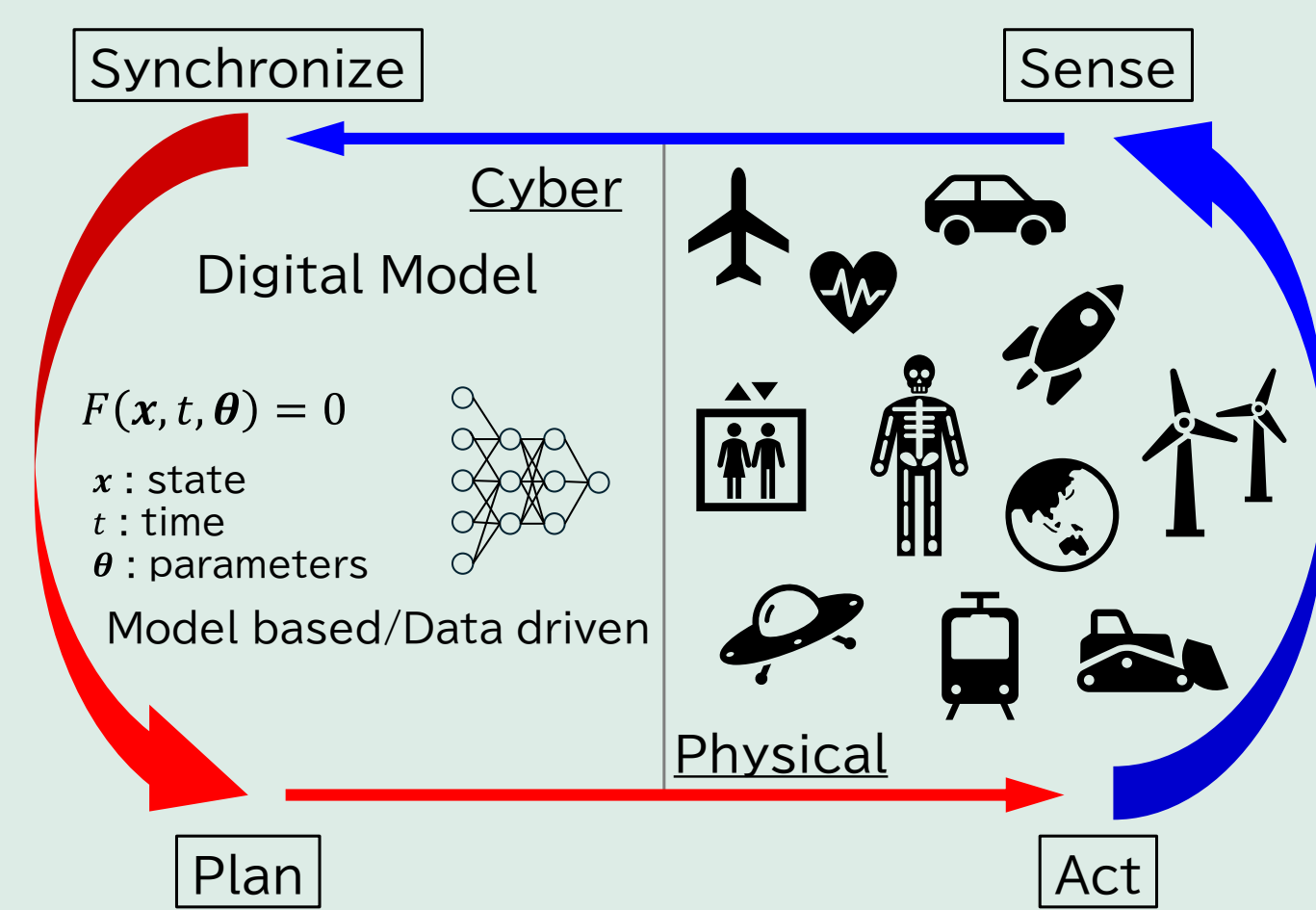


PHM of Scientific Satellite "Arase" using Machine Learning



研究テーマ(例)

- ✓ Transformer, 時系列基盤モデル等を活用した, 時系列データの将来予測と宇宙機への適用試行
- ✓ 宇宙機デジタルツイン実現に向けた基礎研究
- ✓ 宇宙機概念検討におけるAIEージェントの試行 などなど



Who We are Looking for 研究は楽ではない



What You'll Learn "解く力" < "問う力"

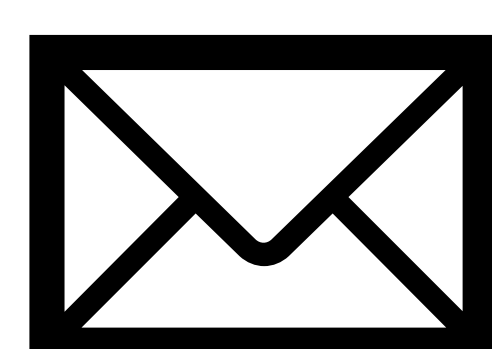
モデリングを中核に据えた"解く力"を土台に, 社会課題を"問う力"を修練。

- ✓ 知識欲が旺盛で, 分からないことを面白いと思える
- ✓ 粘り強い, 諦めない
- ✓ フットワークが軽い

卒業



Cyber-Physical Intelligence Lab



tsutsumi.Seiji"at"jaxa.jp

神奈川県相模原市中央区由野台
3-1-1 JAXA 相模原キャンパス

JAXA 研究開発部門 第三研究ユニット

