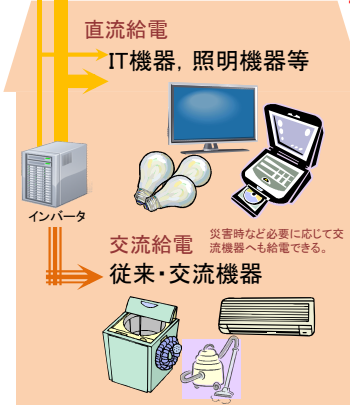
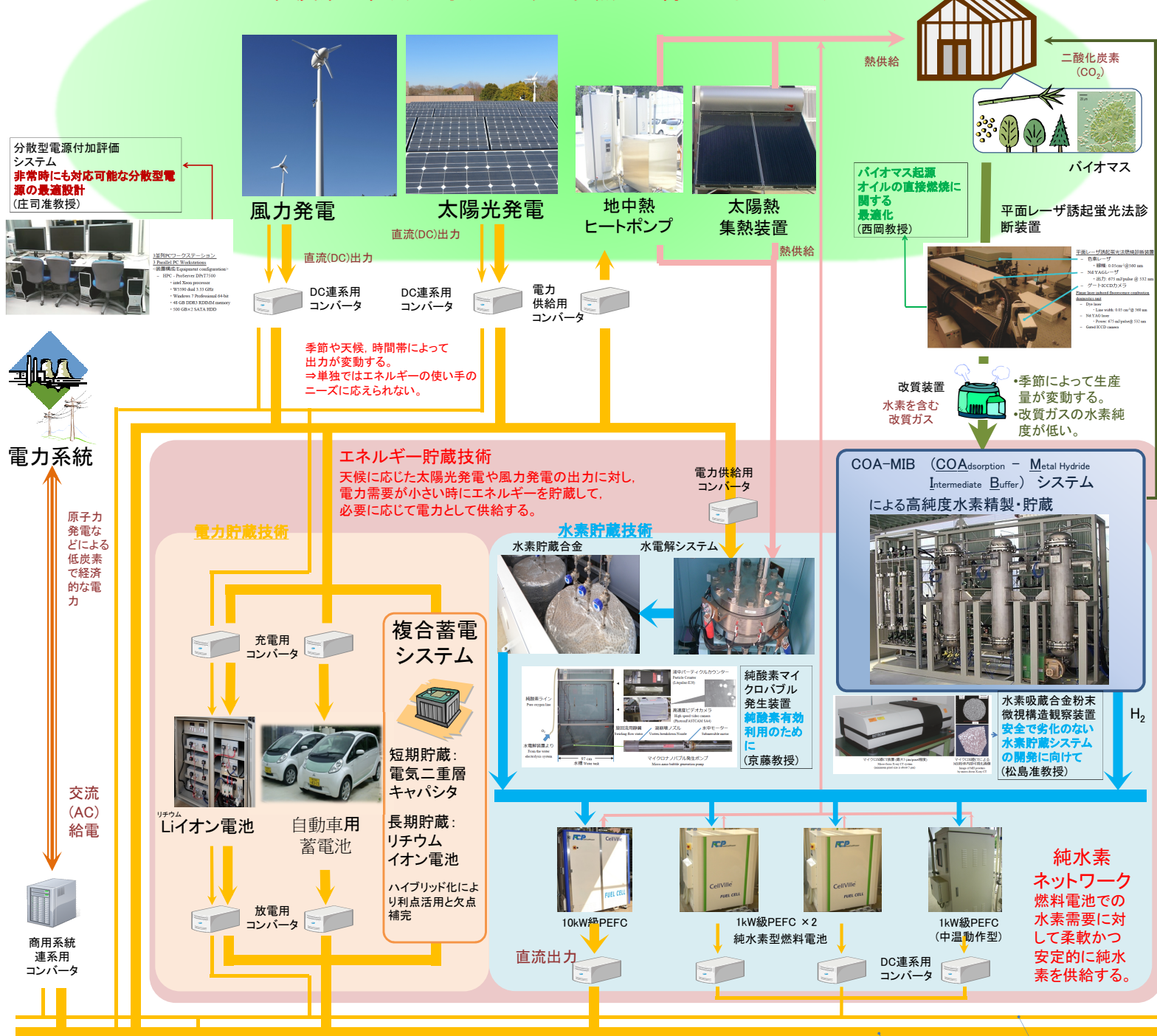


カーボンニュートラル対応エネルギーシステム開発

プロジェクトリーダー 教授 石田政義
 プロジェクトメンバー 教授 京藤敏達, 教授 西岡牧人, 准教授 庄司学, 准教授 松島亘志, 助教 花田信子, 助教 中山知紀

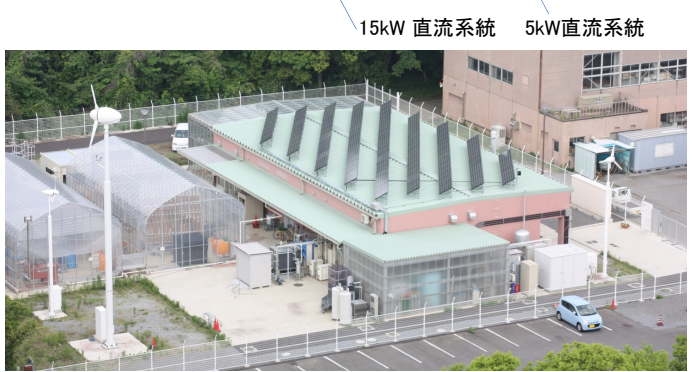
化石燃料から脱却するエネルギー技術を確認するために、地域の自然から得られるエネルギーを最大限に利用しつつ、使い手のニーズに応えられる信頼性を兼ね備えたシステム開発を進めている。具体的には、各種分散型電源を直流で連系するとともに藻類バイオマス起源等の純水素ネットワークを適用して、低環境負荷、高信頼性、低コストに加え、安心、安全に資する地産地消のエネルギーシステムを開発する。

低炭素化社会に向けて地域の自然から得られるエネルギー



直流(DC)連系

- 地域の自然から得られるエネルギーを利用しつつも、使い手のニーズに応えられる信頼性の高い電力供給を実現する。
- 直流機器へ直接給電することでエネルギーロスを削減し、電力の利用効率を高める。



▲ カーボンニュートラル対応エネルギーシステム実証設備