

特別講演会

「斜面防災のいま」

我が国の防災対策に直接関わる研究者が、最前線をわかりやすく紹介

日時 2010年**12月13日**(月) 15:30-18:00

場所 筑波大学第3エリア3B棟2階 **3B213室**

「全国地すべり地形分布図データベースの防災活用」

井口 隆 氏 (防災科学技術研究所)

「火山噴火に伴う土砂災害の減災のために」

山越 隆雄 氏 (土木研究所)

「L-band SARによる災害観測—いくつかの事例紹介」

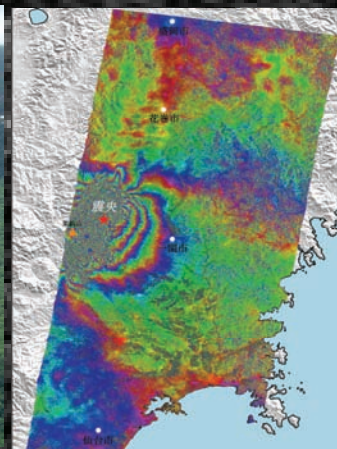
島田 政信 氏 (JAXA)



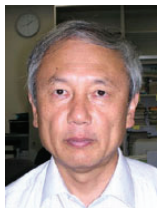
★どなたでも参加自由です(学類生歓迎)。

★問い合わせ先:

筑波大学システム情報工学研究科
構造エネルギー工学専攻
ディザスタ制御学域
松島直志 (tmatsu@kz.tsukuba.ac.jp)



講師紹介



井口 隆 氏
防災科学技術研究所
防災システム研究センター
自然災害情報室長



山越隆雄 氏
土木研究所
土砂管理研究グループ
火山・土石流チーム
主任研究員
筑波大学准教授
(連携大学院)



島田 政信 氏
JAXA(宇宙航空研究開発機構)
地球観測研究センター
上席研究員
ALOS解析研究プロジェクト