

筑波大学建物及び周辺への立ち入り禁止に関する報告（2011.3.14 調査分）

大学会館エリア

	建物・部屋名称	判定結果	判定日時	注 記
RC 3 階	大学会館講堂	安全	3/14 12 時	—
	大学会館ホール	要注意	3/14 12 時	<ul style="list-style-type: none"> ・エアコン吹き出し口落下 ・天板の点検が必要 ・大梁に曲げひび割れ 0.4mm ・雑壁ひび割れ 1mm
	大学会館特別会議室	要注意	3/14 13 時	<ul style="list-style-type: none"> ・天板の点検が必要 ・構造躯体は問題なし
	第 3 会議室	安全	3/14 13 時	—
	第 5 会議室	安全	3/14 13 時	—
	第 6 会議室	安全	3/14 13 時	—
	紫峰会事務室	要注意	3/14 13 時	・柱と壁に大きなひび割れ
	大学会館和室	要注意	3/14 13 時	・壁ひび割れ 0.8mm
RC 4 階	大学会館 B 棟	安全	3/14 14 時	—

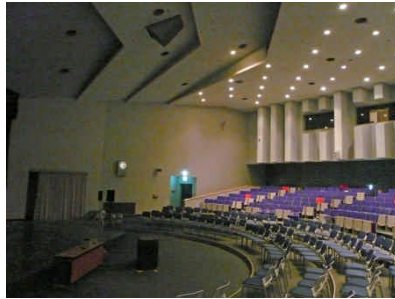
体育・芸術エリア

建物・部屋名称	判定結果	判定日時	注 記
5C 棟 RC+S 6 階 (耐震補強済)	要注意	3/14 15 時	<ul style="list-style-type: none"> ・階段室の RC 壁ひび割れ多数 ・耐震ブレースの降伏 ・天板パネル落下 ・屋上冷温水器の基礎脱落
総合体育館 RC+SRC? 4 階	要注意	3/14 15 時	「体育館」 <ul style="list-style-type: none"> ・外壁パネル落下 ・RC 雑壁面外変形 ・全て柱に曲げひび割れ 0.5mm ・パネル接統梁の損傷 「ダンスホール」 <ul style="list-style-type: none"> ・柱の曲げひび割れ 1mm ・端部コンクリートの圧壊 ・かぶりコンクリートの剥落 ・2 次壁かぶりの剥落 ・ガラスが割れて落下

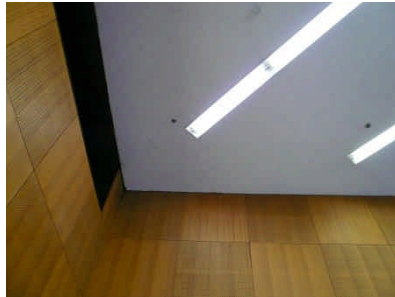
建物の損傷状況（2011.3.14 調査分）

大学会館エリア

- ・ 大学会館ホール



- ・ 特別会議室，大学会館和室

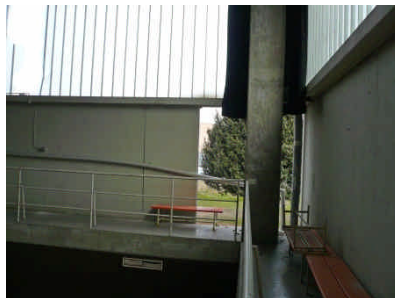
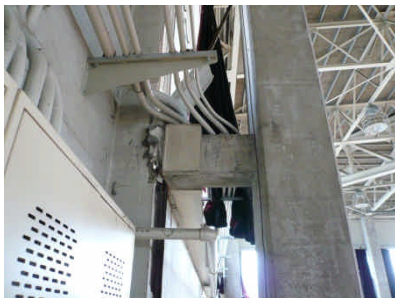


体育・芸術エリア

- ・ 5C 棟



- ・ 総合体育館



筑波大学建物及び周辺への立ち入り禁止に関する報告（2011.3.15 調査分）

体育・芸術エリア

建物・部屋名称	判定結果	判定日時	注 記
合宿所 RC 2 階	要注意	3/15 10:05	<ul style="list-style-type: none"> ・窓ガラスの割れ ・外壁タイルの剥落 ・室内ボードの剥落 ・煙突の柱脚コンクリート圧壊
弓道場 S 1 階	安全	3/15 10:10	—
体芸図書館 S 4 階	要注意	3/15 10:45	<ul style="list-style-type: none"> ・窓ガラスの割れ多数 ・間仕切りボードの割れ多数 ・RC 壁のひび割れ多数 ・書庫の倒れ多数 ・天井送風口の落下 ・天板の落下

医学エリア

建物・部屋名称	判定結果	判定日時	注 記
共同利用棟 B S 2 階	要注意	3/15 11:20	<ul style="list-style-type: none"> ・間仕切りボードのずれ ・天井の吹き出し落下 ・天板の落下 ・窓ガラスの割れ
臨床講義室 A, B, C RC 3 階	安全	3/15 12:00	—

実験センターエリア

建物・部屋名称	判定結果	判定日時	注 記
加速器塔 (応用加速器部門) RC 9 階	要注意	3/15 1:20	<ul style="list-style-type: none"> ・加速器タンク受け用スラブのひび割れ ・加速器受け具のアンカーボルト破断 ・スラブのひび割れ幅最大 3mm ・階段周りにひび割れ
共同研究棟 C RC 2 階	安全	3/15 1:20	—

第一エリア

建物・部屋名称	判定結果	判定日時	注 記
人文社会学系棟と共同 研究棟 A の渡り廊下	要注意	3/15 1:40	<ul style="list-style-type: none"> ・天板の落下 ・エキスパンジョイントの損傷

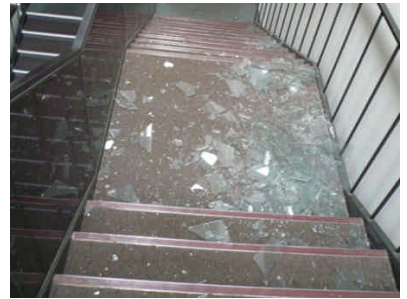
建物の損傷状況（2011.3.15 調査分）

体育・芸術エリア

・合宿所



・体芸図書館



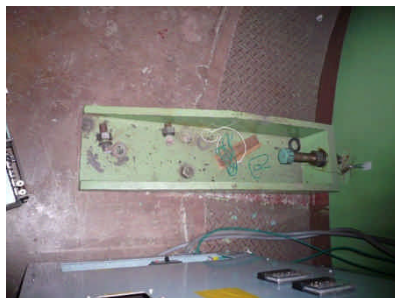
医学エリア

・共同利用棟 B



実験センターエリア

・加速器塔



第一エリア

