

沖縄暴露試験設置報告

作成者：墨野倉 駿

試験目的

RC構造物における鉄筋の腐食は
安全性への影響が多大である。

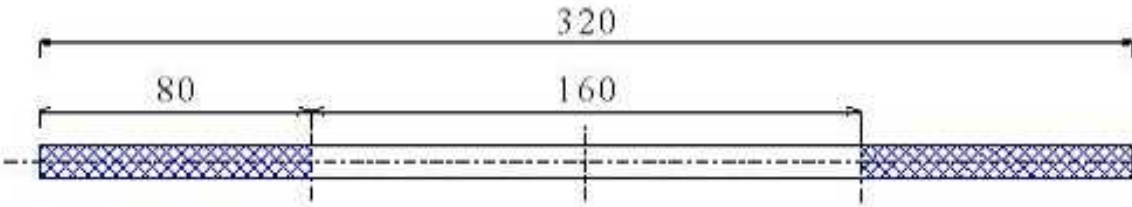
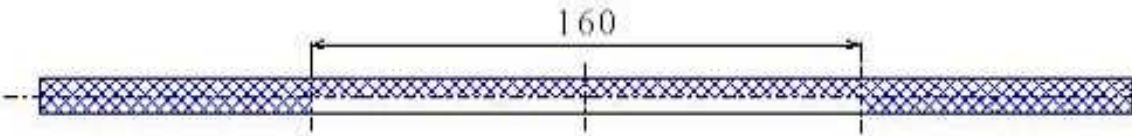
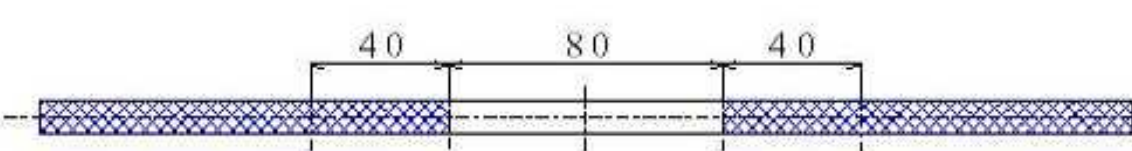
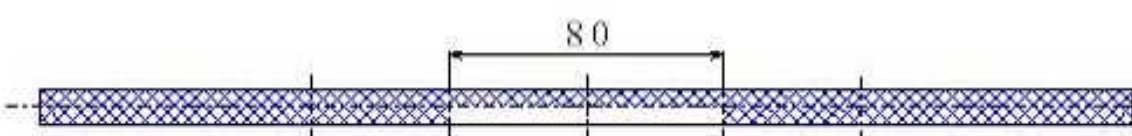
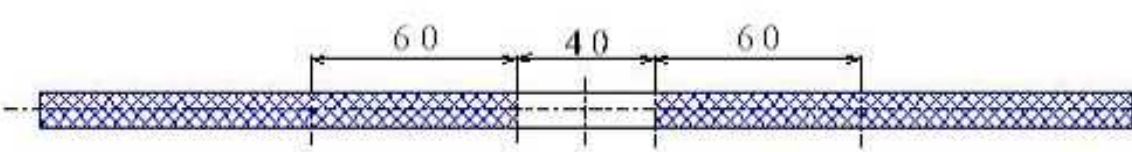
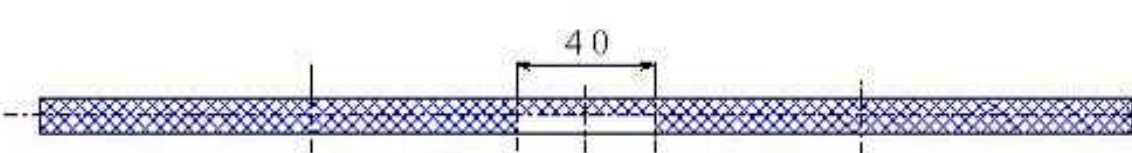



腐食による影響度を的確に評価する必要性がある。

腐食が過渡に侵食した鉄筋の力学性能を把握するために鉄筋単体の暴露試験を行う。

引張試験、座屈試験より力学性能の評価を行う。

試験体詳細

		試験体名	試験長 (mm)	暴露長 (mm)	試験体数
No.1		No.1	160	160	60
No.2		No.2		(160)	20
No.3		No.3		80	10
No.4		No.4		(80)	10
No.5		No.5		40	10
No.6		No.6		(40)	10

 エポキシ樹脂塗装部

移動範囲(1日目)



羽田空港
(東京都) 11:10



那覇空港
(沖縄県) 14:10



昼食(1日目)

15:30

ソーキ入り田そば

ソーキそば



沖縄県那覇市真嘉比

田そば(DEN)

移動範囲(1日目)



西原マリンパーク

西原マリパーク(1日目)



移動範囲(1日目)

沖縄都ホテル

11階の部屋



沖縄県那覇市松川

移動範囲(1日目)



沖縄料理と居酒屋のはいかじ

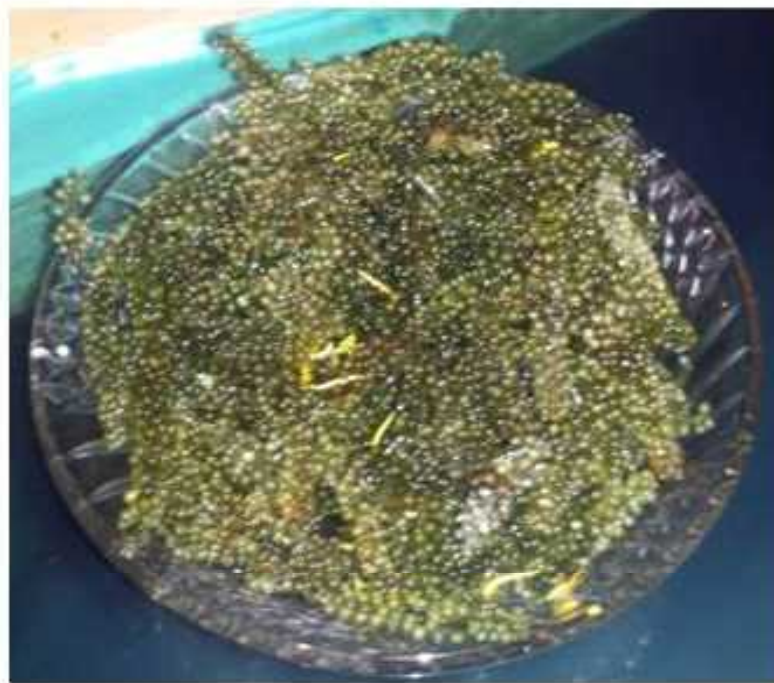
夕食(1日目)



Orionビール



ラフテー



海ぶどう

夕食(1日目)



ゴーヤチップス



刺身盛り



カルパッチョ

夕食(1日目)



夕食(1日目)



ジューシー

夕食(1日目)



グルケンの唐揚げ

朝食(2日目)

カフェレストラン アヴァンセ
(ホテル内バイキング)



7:00

移動範囲(2日目)



沖縄都ホテル 8:00



琉球大学 9:00



国頭村辺土名(暴露試験場) 11:00

架台の組み立て(2日目)



架台の組み立て(2日目)



架台の組み立て(2日目)



架台の組み立て(2日目)



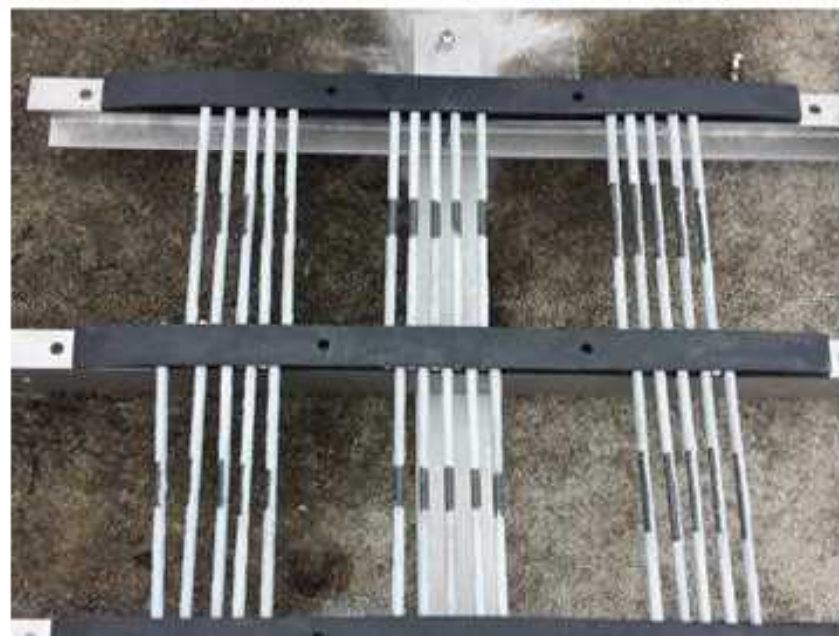
試験片設置(2日目)



試験片設置(2日目)



試験片設置(2日目)



試験片設置(2日目)



試験片設置完了(2日目)



作業時間: 1時間半

試験片設置完了(2日目)



昼飯(2日目)

やまびこ



焼肉定食

移動範囲(2日目)

国頭村辺土名(暴露試験場)



美ら海水族館



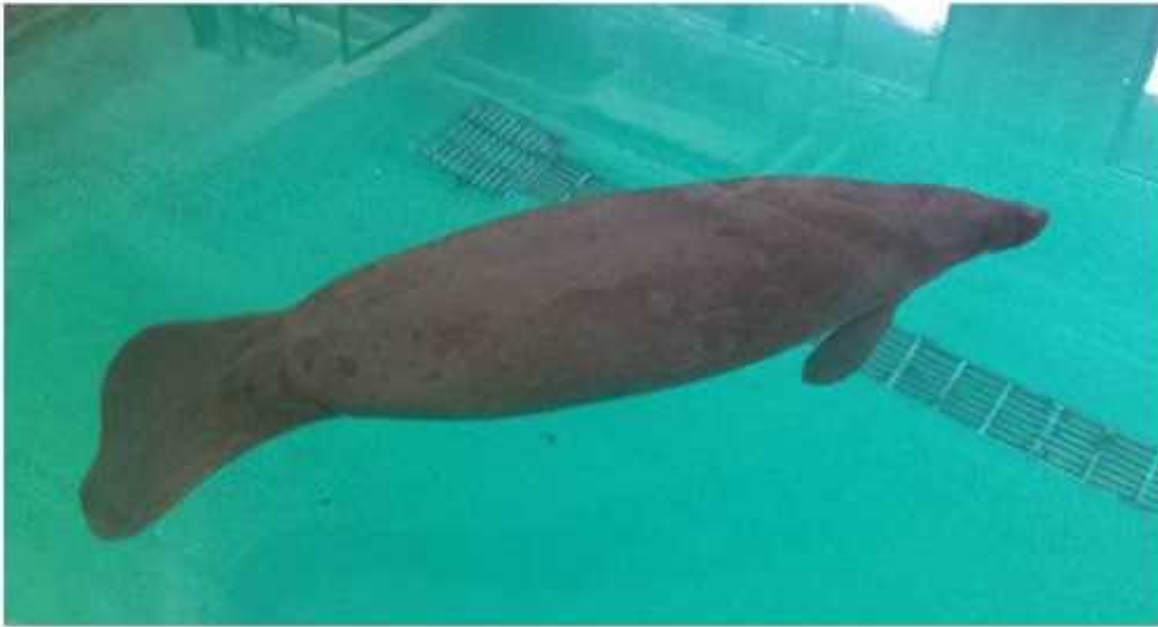
美ら海水族館(2日目)



記録達成者：国営沖縄記念公園事務所
認定内容：世界最大の水族館観賞用窓（右上）
世界最大のアクリルパネル（左上）
大きさ横22.5m×縦8.2m



美ら海水族館(2日目)



美ら海水族館(2日目)



移動範囲(2日目)



美ら海水族館



沖縄都ホテル

夕食(2日目)



沖縄あぐーロース



石垣牛特上ロース



石垣牛特上カルビ



夕食(2日目)



ミミガーキムチ



パパイヤキムチ



海ぶどう



夕食(2日目)



豆腐よう



朝食(3日目)

カフェレストラン アヴァンセ
(ホテル内)

7:00



移動範囲(3日目)



沖縄都ホテル



首里城



首里城(3日目)



移動範囲(3日目)

首里城



斎場御嶽



齋場御嶽(3日目)



三庫理(さんぐーい)

昼食(3日目)



天ぷら定食

移動範囲(3日目)



斎場御嶽



那覇空港

移動範囲(3日目)



那覇空港
(沖縄県) 16:45



羽田空港
(東京都) 19:00

まとめ

	1日目		2日目		3日目
8:00					
9:00					
10:00					
11:00					
12:00					
13:00					
14:00					
15:00					
16:00					
17:00					
18:00					
19:00					
20:00					
21:00					
22:00					
23:00					

鉄筋単体の暴露試験を行うための架台および試験片の設置を行った。